



Secador manual V-JET NOFER Triblade cor cinza prateado

Descrição

- Secador de mãos topo de gama. Funcionamento com fluxos de ar de alta velocidade sem utilização de ar quente distribuído em duas linhas de injeção.
- Alto desempenho. Consumo de energia até 85% inferior ao dos secadores convencionais.
- Proteção antibacteriana Microban® incluída no plástico durante o fabrico.
- Sistema neutralizador de odores ZeroSmell® gel CK1 e filtro HEPA opcional.
- Com depósito de água e filtro de ar.
- Fornecido com uma escova de limpeza para evitar ou resolver problemas de entupimento causados pela sujidade.
- Adequado para comunidades e locais de utilização muito frequente.
- Robusto, resistente ao vandalismo e seguro, pois é construído sem arestas vivas ou outros elementos perigosos.
- Em conformidade com as directivas europeias de segurança (CE).

Texto sugerido para prescrição

Secador de mãos NOFER, ar injectado activado por sensor, potência do motor 1760 W sem utilização de ar quente. Caixa em ABS cinzento prateado. Dimensões: 617 altura x 300 largura x 194 profundidade (mm).

Componentes

- Caixa exterior em ABS de alto impacto.
- Depósito de água e filtro de ar em ABS de alto impacto.
- Com limitador térmico de segurança e encerramento automático do vandalismo.
- Protecção Antibacteriana Microban®, incluída no plástico durante o fabrico.
- ZeroSmell® gel CK1 sistema de neutralização de odores e filtro HEPA opcional.
- Escova de limpeza para prevenir ou resolver problemas com bloqueios de sujidade.

Operação

Coloque as suas mãos no canal interior do dispositivo, sem as mover.

Limpeza

Recomendamos a limpeza com um pano de algodão ligeiramente humedecido numa solução com sabão. Depois seca.

Características técnicas

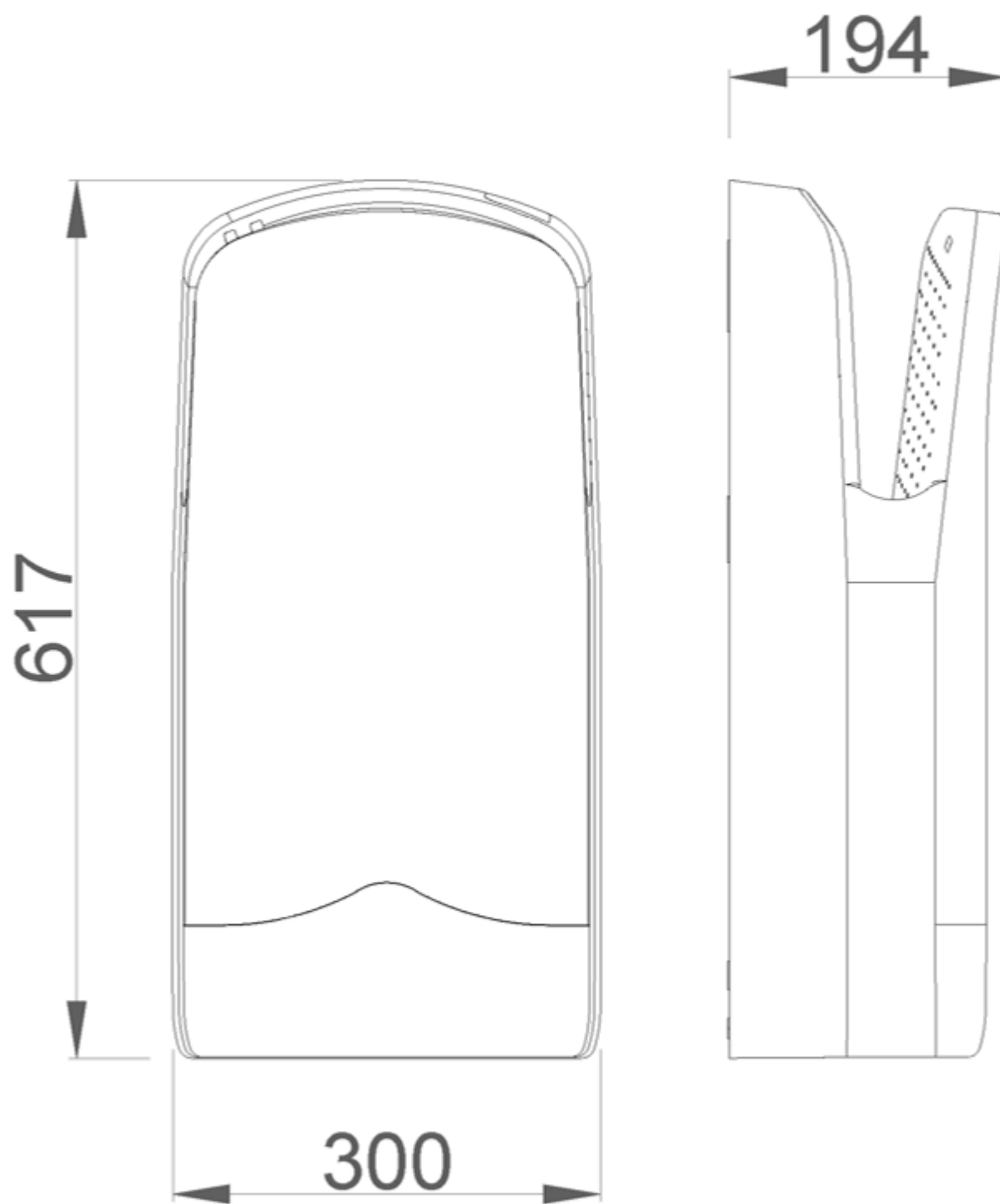
- Material:** ABS
- Acabamento:** Cinzento prateado
- Espessura:** 3 mm
- Temperatura de saída de ar:** a uma temperatura ambiente de 20°C
- Tipo de motor:** 2 motores universais
- Velocidade do motor:** 30000 r.p.m.
- Velocidade do ar:** 340 km/h
- Taxa de fluxo de ar:** 4650 l/min
- Potência total:** 1760 W
- Potência do motor:** 1760 W
- Voltagem/frequência:** 220-240 V - 50/60 Hz.
110/120 V~ versão disponível (a pedido)
- Isolamento eléctrico:** Classe II
- Consumo:** máximo 8 A
- Nível sonoro a 2 metros:** 75 dBA
- Classificação de protecção por projecção:** IPX1
- Dimensões:** 617 altura x 300 largura x 194 profundidade (mm)
- Peso líquido total:** 9,55 kg
- Tempo estimado de secagem:** 6-8 segundos

Imagens

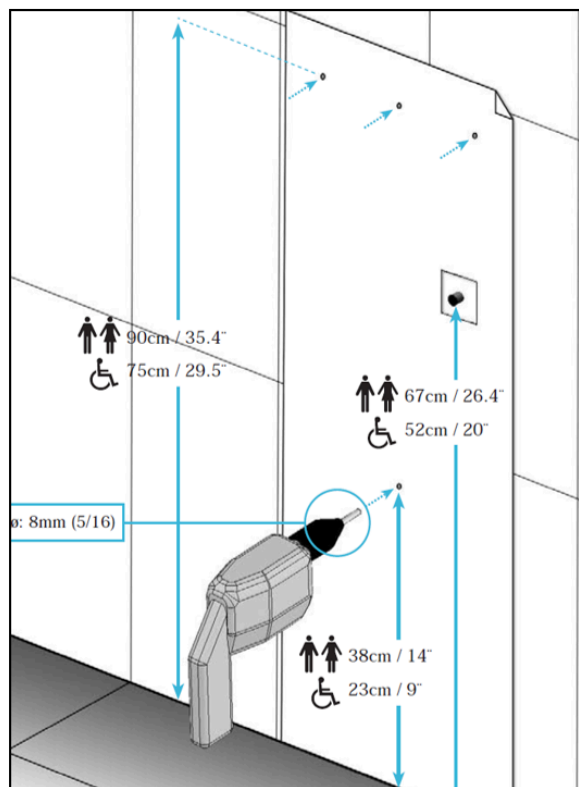
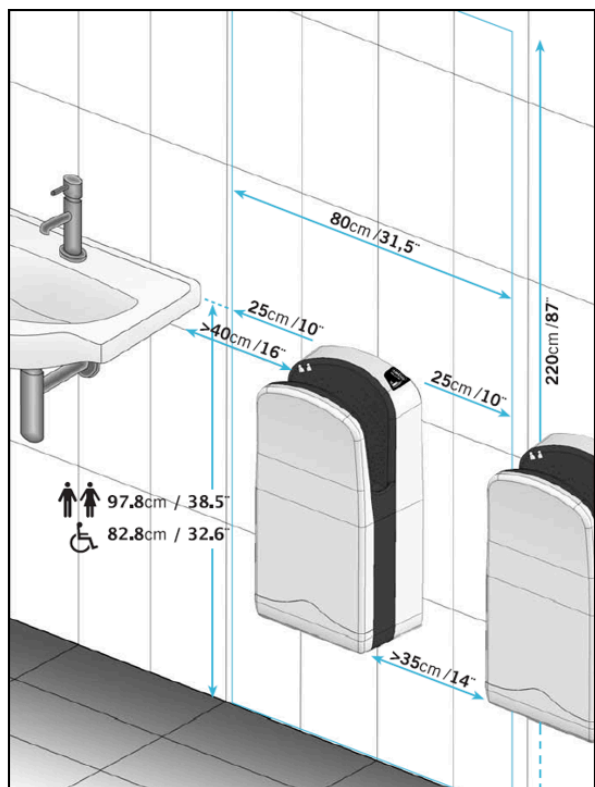


Dos líneas de inyección





En zonas de alta frecuencia de uso, se recomienda instalar un secamanos para cada lavamanos. En zonas con baja frecuencia de uso se recomienda un secamanos por cada dos lavamanos o dos secamanos por cada tres lavamanos. A continuación se muestran las medidas recomendadas para la instalación, tanto en caso de baño standard como adaptado.



Ctra. Laureà Miró, 385-387
08980 | Sant Feliu de Llobregat,
Barcelona - Espanha
T. +34 934 742 423
F. +34 934 743 548
nofer@nofer.com
www.nofer.com

PRODUCTOS
RELACIONADOS



01305.AB



01305.BD



01305.CH

Estas especificações podem ser modificadas e/ou alteradas devido a requisitos de fabrico.